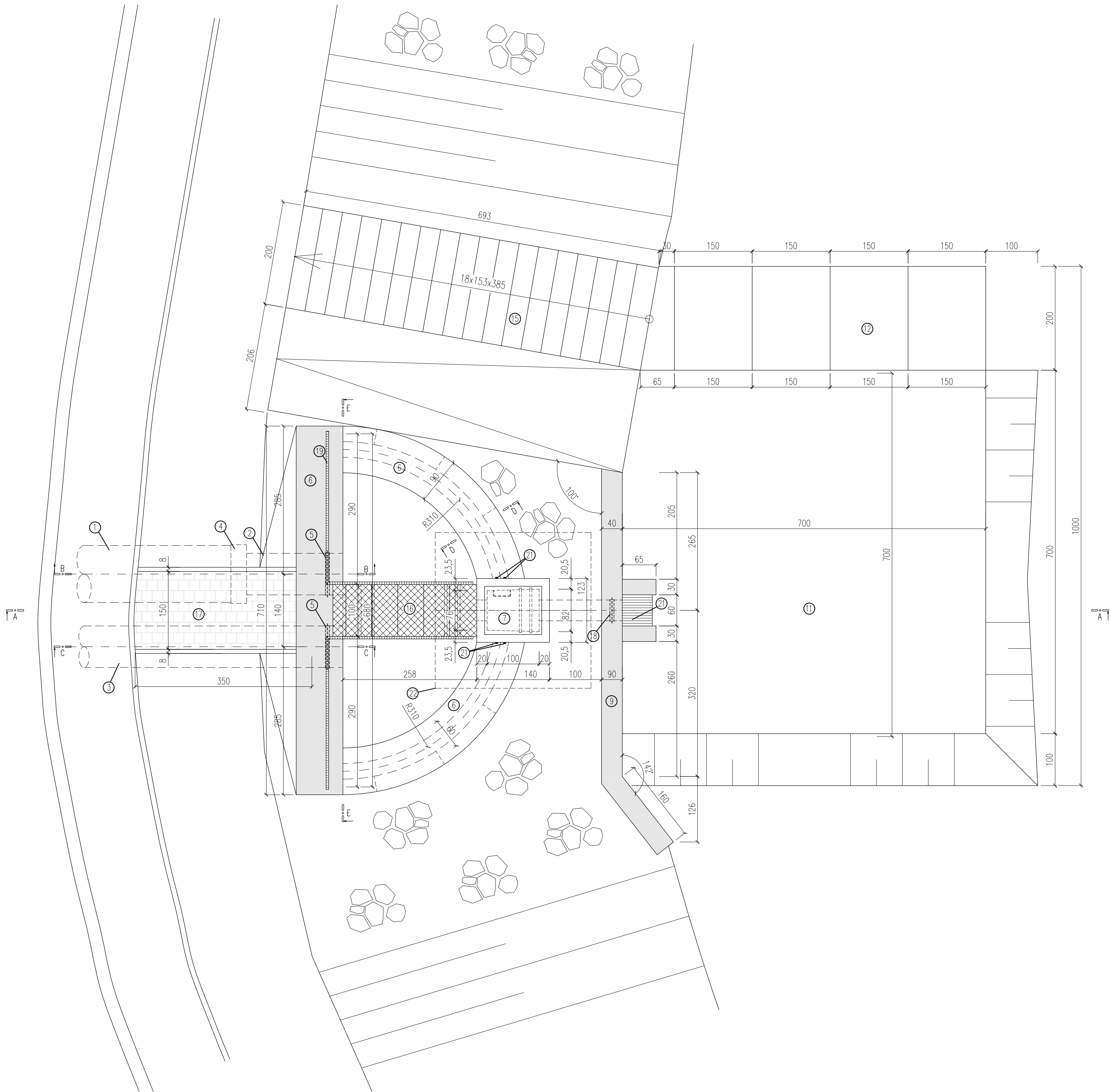
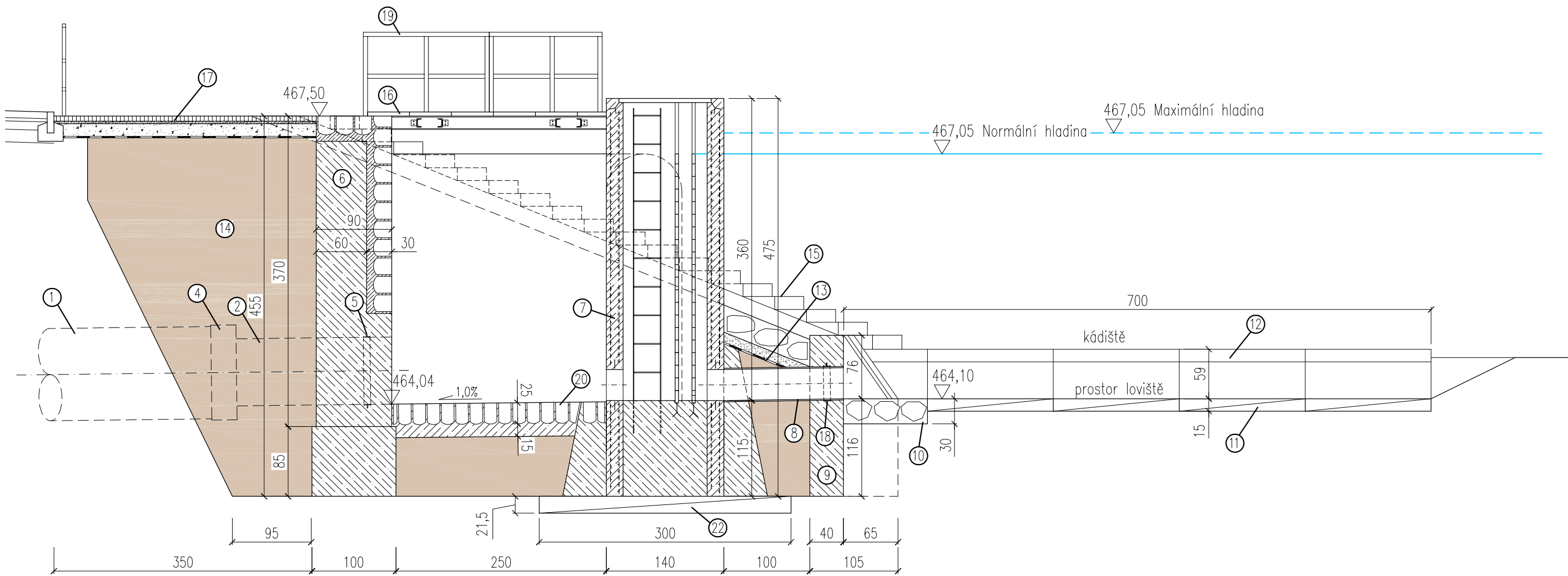


PŮDORYS



ŘEZ A-A



LEGENDA

- 1 – Stávající betonové potrubí DN800

2 – Odtokové potrubí 1. – PP DN800 SN12

3 – Odtokové potrubí 2. – PP DN800 SN12

4 – Nerezová spojka potrubí – šířka 300 mm

5 – Límceové těsnění DN800

6 – Konstrukce sdruženého objektu

7 – železobetonová konstrukce + kamenný obklad

8 – Dvaudílnný PREFA–požerák + obetonávka požeráku

9 – Odtokové potrubí nátokového objektu – PP DN400 SN12

10 – Konstrukce opěrné zdičky – železobetonová konstrukce

11 – Opevnění dna kamennou rovinou

12 – Kádístě – železobetonové panely
- 13 – Zatěsnění hráze

14 – Opevnění hráze kamenem v tl. 30 cm s urovňnutím líce

15 – Ochranná filtrační vrstva – šterkopisek 32–63, tl. 150 mm

16 – Ochranná vrstva geotextilie 300–400 g/m2

17 – Těsnící vrstva z jílového těsnění min. tl. 0,9 m

18 – Jílové těsnění

19 – Přístupové schodiště kádístě

20 – Přístupová lávka požeráku

21 – Přístupový chodník – zámková dlažba

22 – Límceové těsnění DN400

23 – Zábřadlí

24 – Kamenná dlažba tl. 25 cm do betonového lože tl. 15 cm

25 – Těsnící bentonitový pásek

26 – Silniční panel 300x150x21,5 cm (2 ks)

Poznámka
Na vodostavební konstrukce použil beton C25/30–XF3–C1 0,20–Dmax16–S3 odpovídající normě ČSN EN 206–1 – Z3

VYPRACOVAL R. ŠKAPA		ZODPOVĚDNÝ PROJEKTANT ING. Z. HEJTMAN	Ing. Zdeněk Hejtmán Polockého nám. 3/I 380 01 Dačice IČO : 102 91 121	
INVESTOR : Město Dačice Krajčova 27/A, 380 13 Dačice		AKCE : Dačice – rybník Peráček		DATUM : 09–2020 MĚŘÍTKO : 1:50 FORMÁT : 4x A4 ZAK. Č. : 16/2020
OBJEKT : SO 02 – OPRAVA HRÁZE, ZATĚSNĚNÍ PRŮSAKŮ		OBSAH : SDRUŽENÝ OBJEKT – PŮDORYS, ŘEZ A–A		Č. VÝKRESU : 8 Č. KÓPIE : D.2.

KÓTOVÁNO V CM